



# EXPO CORNER

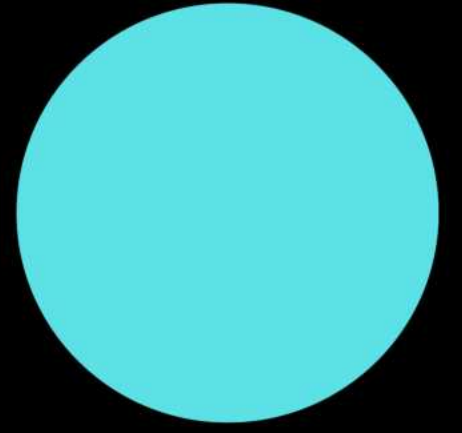




# Expo Corner

Das beeindruckende Ambiente des Expo Corners war das einstige Herzstück der Nachtschwärmer, das nun exklusiv für Ihre hochwertigen Events zur Verfügung steht. Der Expo Corner umfasst mehrere Eventflächen die sowohl allein als auch miteinander vereint eine vielseitige Palette an Möglichkeiten für Veranstaltungen jeglicher Art bieten. Der Expo Corner bietet den perfekten Rahmen für Ihr Event. Treten Sie ein, und erleben Sie die Magie unserer Location, die mit ihrem einzigartigen Charme und vielfältigen Nutzungsmöglichkeiten Ihre Veranstaltung unvergesslich macht.





# Expo Corner - Welcome Area

Die Welcome Area des Expo Corner überzeugt direkt mit breiten Treppenaufgängen und der großzügigen Fläche, auf der Sie viele Ihrer Gäste gleichzeitig empfangen können. Ganz gleich, ob Sie einen Sektempfang, eine Begrüßung oder ein Get-Together als Veranstaltungsstart planen, die Welcome Area bietet ausreichend Platz um diese Vorhaben umzusetzen. Zusätzlich befindet sich in der Welcome Area eine großzügige Garderobe. Diese bietet genügend Platz für bis zu 2000 Personen.



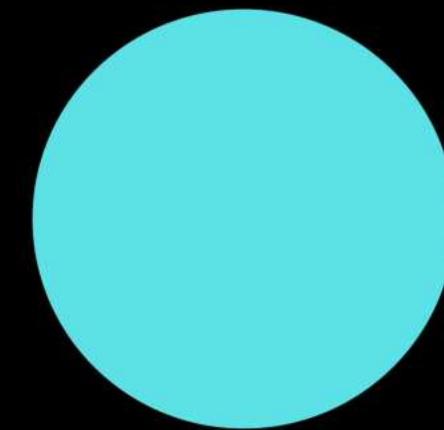


# Expo Corner - Main Area

Die Main Area im Expo Corner ist für eine große Gästezahl ausgelegt. Durch die verschiedenen Ebenen eignet sich die Main Area hervorragend für Großveranstaltungen wie beispielsweise Weihnachtsfeiern, Firmenjubiläen oder Kongresse. Die Veranstaltungsfläche ist vielseitig bespielbar und kann durch verschiedenste Technikkonzepte hervorragend in Szene gesetzt werden.







# Expo Corner - Club

Der exklusive Club im Expo Corner bietet die passende Location für Firmenfeiern. Mit stilvollem Ambiente, und modernster Technik, sorgen wir dafür, dass eine schöne Club Atmosphäre entsteht.

Das besondere an dem Club ist, dass Ihre Gäste eine direkt Verbindung zu der Main Area erhalten, da die beiden Räumlichkeiten miteinander verbunden sind. Der Club kann auch unabhängig von der Main Area bespielt werden und bietet eine großzügige Tanzfläche. Die sechs festinstallierten Lounge Bereiche dienen als gemütliche Chill-Area.





# Expo Corner - Lounge

Die Expo Corner Lounge ist optimal für eine ruhige Networking Situation geeignet. Die Lounge kann einzeln aber auch perfekt in Kombination mit der Main Area genutzt werden, da auch diese Räumlichkeiten direkt miteinander verbunden sind.



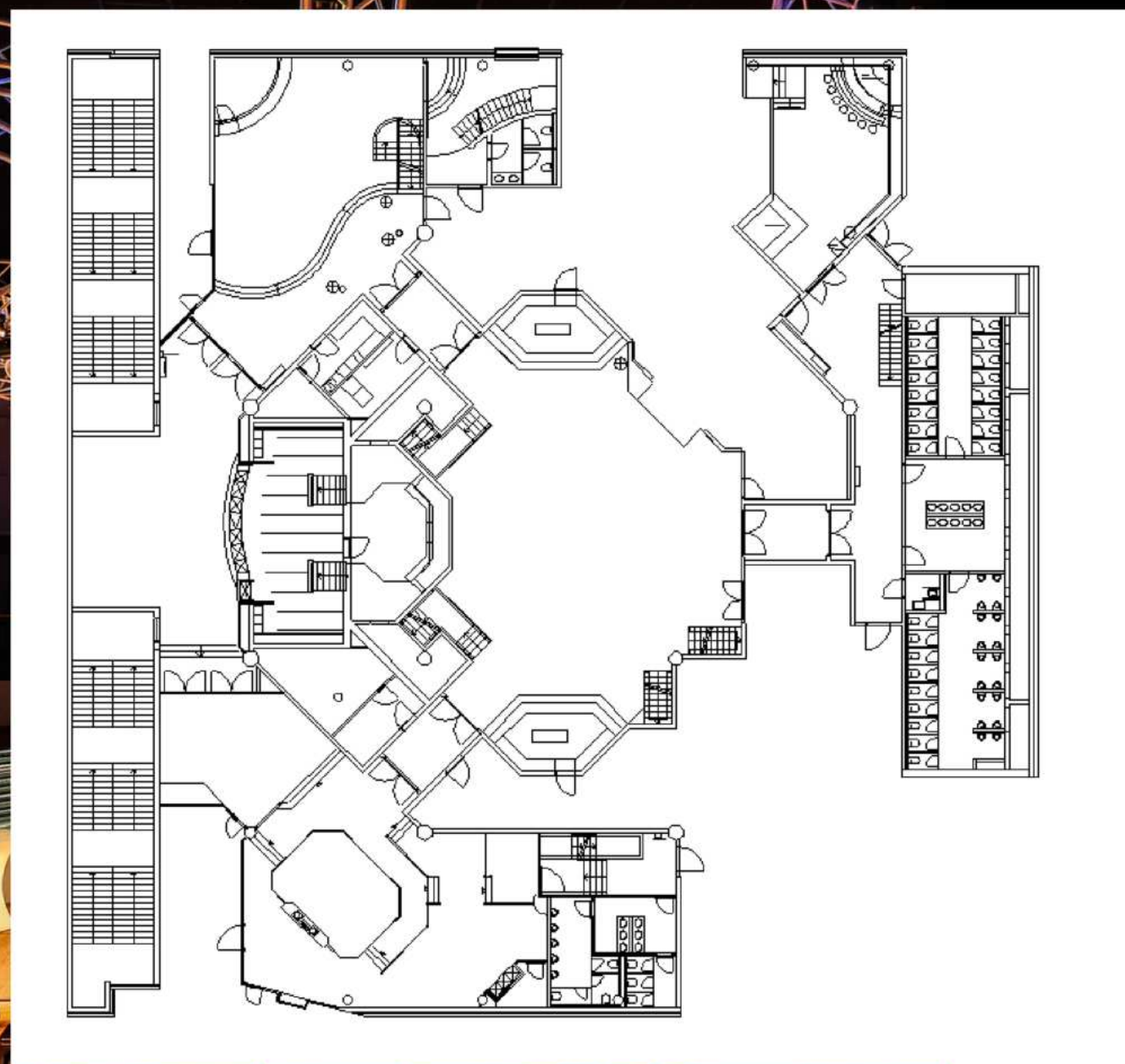
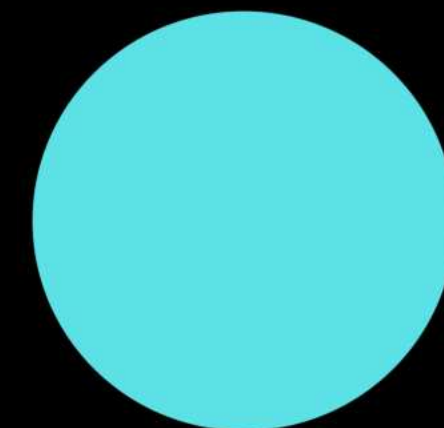




# Expo Corner - Meeting Point

Unser separater Meeting Point im Expo Corner sticht durch eine inspirierende Atmosphäre und genügend Platz besonders heraus um sich auszutauschen oder sich zurückzuziehen.



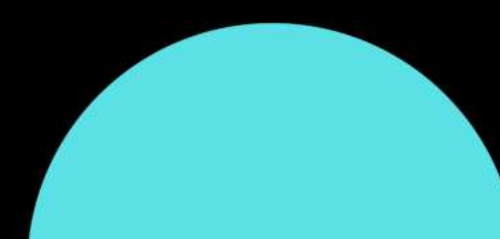


# Grundriss – 0 Ebene

Der Expo Corner bietet eine umfangreiche Fläche mit vielfältigen Nutzungsmöglichkeiten.

Mit einem individuellen Raumkonzept gestalten wir für Sie die Veranstaltungsräume passend zu jedem Anlass.

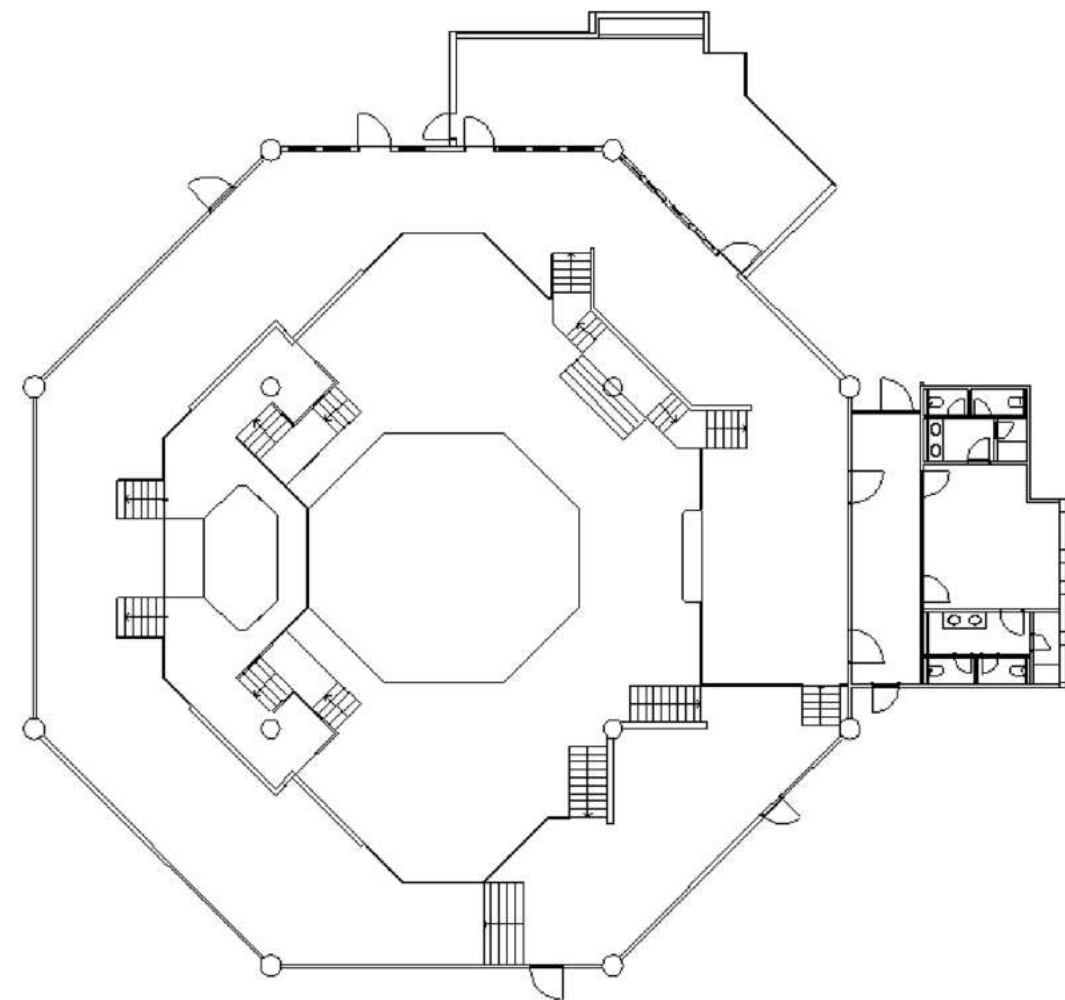
Die eindrucksvollen Veranstaltungsbereiche können sowohl einzeln als auch in Kombination miteinander in Szene gesetzt werden.





# Grundriss – Zwischenebene






Die Main Area unterteilt sich in verschiedene Bereiche auf unterschiedlichen Höhen, sodass unterschiedliche Blickwinkel auf Ihr Event möglich sind und Ihre Gäste immer wieder Neues entdecken können. Durch diese verschiedenen Bereiche lassen sich unterschiedliche Veranstaltungsformate miteinander vereinen, sodass sich Ihre Veranstaltung auf eine Räumlichkeit zentriert.





# Bestuhlungsoption

Egal ob Sie ein hochwertiges Dinner mit Bankettbestuhlung, ein zwangloses Get-together, eine Tagung, eine Messe oder ein Konzert der Extraklasse planen - wir finden für Sie die richtige Lösung.

Raum	qm							
Welcome Area								
Main Area								
Club								
Lounge								
Meeting Point								

-  Stehend
-  Corona konform
-  Parlament
-  Reihen
-  U-Form
-  Block
-  Gala / Bankett
-  Kreis





# Kontakt

Interesse geweckt?

Dann lassen Sie uns sprechen!

Wir freuen uns auf Ihre Nachricht!

**Peppermint Event GmbH**

Boulevard der EU 8  
30539 Hannover

+49 (0) 511 768 6060  
info@peppermint-event.de

